

SCHALLDÄMPFERKATALOG 2018



A-TEC



ASE UTRA

Die Schallemission von Schusswaffen, welche bei der Verwendung von normaler Büchsenmunition erreicht wird, kann einen Spitzenpegel von bis zu 160 dB und bleibende Schäden im Gehör hinterlassen. Ein Schalldämpfer kann den Schussknall an der Laufmündung - je nach Modell - um bis zu 40 dB reduzieren! Diese Reduzierung ist für das menschliche Ohr deutlich spürbar, da schon eine Verringerung um 10 dB als nur noch halb so laut empfunden wird. Dies schützt das Gehör von Mensch und Tier und entspricht einer schonenden Maßnahme im Rahmen des Arbeitsschutzgesetzes für Förster und Berufsjäger. Weniger Rückstoß, weniger oder sogar kein Mündungsfeuer und eine leichte Präzisionsverbesserung sind die positiven Nebeneffekte.

Zusammenfassung der Vorteile von Schalldämpfern

- Schalldämpfer reduzieren - je nach Modell - den Mündungsfeuerknall um bis zu 40 dB! Dies schont das Gehör und ermöglicht das Hören des Kugelschlags!
- Schalldämpfer vermindern den Rückstoß und verbessern die Präzision. So tragen sie zu sauberen Treffern und dem waidgerechten Jagen bei!
- Schalldämpfer verringern das Mündungsfeuer und erlauben so das Zeichnen des Wildes auch in Dämmerung und Dunkelheit zu erkennen.

Gesetzeslage:

Schalldämpfer sind in Deutschland in wesentlichen Teilen den Schusswaffen gleichgestellt (WaffG, Anlage 1, Ziffer 1.3 in Verbindung mit § 4 und § 10 Abs. 1). Der Besitz von Schalldämpfern ist gesetzlich nur dann erlaubt, wenn dieser in die Waffenbesitzkarte eingetragen ist. Zum Erwerb benötigen Sie in der Regel einen entsprechenden Voreintrag in Ihrer Waffenbesitzkarte. Genehmigungen für den Erwerb eines Schalldämpfers erhalten Sie von Ihrer Erlaubnisbehörde. Hier muss ein entsprechendes Bedürfnis glaubhaft gemacht werden. Bitte beachten Sie ebenso die gültigen Landesjagdgesetze!

BITTE BEACHTEN SIE DIE GESETZLICHEN BESTIMMUNGEN!



A-TEC

HOCHQUALITATIVE
SCHALLDÄMPFER FÜR JÄGER,
SPORTSCHÜTZEN UND
DEN TAKTISCHEN MARKT.
ENTWICKELT UND PRODUZIERT
IN NORWEGEN!

Der norwegische Hersteller A-Tec produziert hochqualitative Schalldämpfer für Jäger, Sportschützen und den taktischen Markt. Dabei legen die Entwickler großen Wert auf Innovation, Qualität und Funktionalität. Seit 2011 wurde der Maschinenpark stetig vergrößert, um sich nun auch im internationalen Markt einen Namen machen zu können.

Alle Produkte von A-Tec werden in Norwegen entwickelt, produziert und ausführlich getestet!

OPTIMA 45

A-LOCK Technology by A-TEC



ABBILDUNG IN ORIGINALGRÖSSE

150 MM

80 MM

OPTIMA 45 Neu!

DER OPTIMALE MODULARE HYBRID SCHALLDÄMPFER

STAHLKERN I MIT A-LOCK MINI SCHNELLVERSCHLUSS I MODULAR

Der OPTIMA 45 ist ein leichter, schlanker aber sehr effektiver Premi-umschalldämpfer. Er ist 3-tlg. modular aufgebaut. Mit dem neuen A-LOCK MINI-Adapter kann man den Dämpfer mit einer 60° Drehung in weniger als einer Sekunde befestigen oder demontieren. Der A-TEC OPTIMA hat ein extrem haltbares Hybriddesign: Eine gehärtete Aluminiumlegierung, welche die hohen Temperaturen besser abführen kann, umschließt einen Kern aus rostträgem Stahl, der eine große Lebensdauer des Dämpfers garantiert.

Art.-Nr.: 097OPT...

UVP € 549,-

VERFÜGBARE KALIBER: .224 | .264 (6,5) | .30 | .338 | .375

ERHÄLTICH MIT FOLGENDEN GEWINDEN: A-LOCK MINI SCHNELLMONTAGESYSTEM

TESTKALIBER:	.308 WIN
DURCHSCHNITTSDÄMPFLEISTUNG:	29 DB(C)
HÖCHSTER DÄMPFWERT:	30.2 DB(C)
GEWICHT:	285 G
DIAMETER:	44.4 MM
TIEFLIEGENDE LAUFBEFESTIGUNG:	80 MM
VERLÄNGERUNG DER WAFFE:	150 MM
GESAMTLÄNGE:	230 MM
MAX. LAUFDIAMETER:	Ø23.7 MM

A-LOCK MINI

Das A-LOCK MINI ist ein Schnellwechselsystem, dass für den A-TEC OPTIMA 45 entwickelt wurde. Für die meisten Gewindearten erhältlich, kann man seinen Schalldämpfer mit einer schnellen 60° Drehung in weniger als einer Sekunde befestigen oder demon- tieren. Das haltbare Design besteht dabei einen häufigen Wechsel des Dämpfers besser als ein normales Schalldämpfergewinde.



UVP € 69,-

Art.Nr.:	Gewinde:
097OPTALOCK1220	1/2"-20 UNF
097OPTALOCK1228	1/2"-28 UNEF
097OPTALOCK5824	5/8"-24 UNEF
097OPTALOCKM13X1	M13x1
097OPTALOCKM14X1	M14x1
097OPTALOCKM14X1,5	M14x1,5
097OPTALOCKM15X1	M15x1
097OPTALOCKM17X1	M17x1
097OPTALOCKM18X1	M18x1



GEWINDESCHUTZKAPPE FÜR A-LOCK OPTIMA

aus Aluminium, passend für A-LOCK MINI-Schnellwechselsystem
Art.Nr.: 0977COPTALOCK

UVP € 8,95



MÜNDUNGSBREMSE FÜR A-LOCK OPTIMA

Kaliber .375, passend für A-LOCK MINI-Schnellwechselsystem
Art.Nr.: 097OPTALOCKBREAK

UVP € 109,95



Geben Sie bitte das Gewinde wie folgt an: 1/2"-20 UNF = 1220; 5/8"-24 UNF = 5824; M14x1 = M14X1; M17x1 Spigot = M17X1S

A 12 DER FLINTENDÄMPFER **Neu!**



SCHALLDÄMPFER FÜR JEDE VORDERSCHAFTREPETIER- UND SELBSTLADEFLINTE

Der A-TEC A12 Flintenschalldämpfer ist für jede Vorderschaftrepetier- und Selbstladeflinte mit Choke-System geeignet. Haltbarkeit bei Bleischrot: ca. 5.000-10.000 Schuß, Haltbarkeit bei Stahlschrot: ca. 1000 Schuß

VERFÜGBARE KALIBER: .12 GA

ERHÄLTICH MIT FOLGENDEN GEWINDEN: ADAPTER FÜR CHOKE-SYSTEM

TESTKALIBER:	.12 GA
DURCHSCHNITTSDÄMPFLEISTUNG:	19 DB(C)
HÖCHSTER DÄMPFWERT:	20.1 DB(C)
GEWICHT:	560 G
VERLÄNGERUNG DER WAFFE:	300 MM
GESAMTLÄNGE:	300 MM

Art.-Nr.: 097A12

UVP € 499,-

Passende Chokes für den
A-TEC A12 Flintenschalldämpfer:

ARTIKELNUMMER	A12 CHOKE FÜR...	UVP
097A12CHK01C	CRIIPLUS BENELLI M2	129,-
097A12CHK01F	CRIIPLUS BENELLI M2	129,-
097A12CHK01C	CRIIPLUS BENELLI M2	129,-
097A12CHK01IM	CRIIPLUS BENELLI M2	129,-
097A12CHK01M	CRIIPLUS BENELLI M2	129,-
097A12CHK02C	INVECTOR MOSSBERG	129,-
097A12CHK02F	INVECTOR MOSSBERG	129,-
097A12CHK02IC	INVECTOR MOSSBERG	129,-
097A12CHK02IM	INVECTOR MOSSBERG	129,-
097A12CHK02M	INVECTOR MOSSBERG	129,-
097A12CHK03C	INVECTOR PLUS BROWNING	129,-
097A12CHK03F	INVECTOR PLUS BROWNING	129,-
097A12CHK03IC	INVECTOR PLUS BROWNING	129,-
097A12CHK03IM	INVECTOR PLUS BROWNING	129,-
097A12CHK03M	INVECTOR PLUS BROWNING	129,-
097A12CHK04C	MOBILCHOKE FRANCHI	129,-
097A12CHK04F	MOBILCHOKE FRANCHI	129,-
097A12CHK04IC	MOBILCHOKE FRANCHI	129,-
097A12CHK04IM	MOBILCHOKE FRANCHI	129,-
097A12CHK04M	MOBILCHOKE FRANCHI	129,-
097A12CHK05C	OPTIMA HP BERETTA	129,-
097A12CHK05F	OPTIMA HP BERETTA	129,-
097A12CHK05IC	OPTIMA HP BERETTA	129,-
097A12CHK05IM	OPTIMA HP BERETTA	129,-
097A12CHK05M	OPTIMA HP BERETTA	129,-
097A12CHK06C	REMINGTON 870	129,-
097A12CHK06F	REMINGTON 870	129,-
097A12CHK06IC	REMINGTON 870	129,-
097A12CHK06IM	REMINGTON 870	129,-
097A12CHK06M	REMINGTON 870	129,-



Cylinder (C)	0/0 /-0,00 mm
Full (F)	4/4 /-1,00 mm
Improved Cylinder (IC)	1/4 /-0,25 mm
Improved Modified (IM)	3/4 /-0,75 mm
Modified (M)	1/2 /-0,50 mm

CARBON-SERIE

Innenleben aus Aluminium, Außengehäuse aus Carbon • bester Schalldämpfer, wenn man Dämpfleistung in Relation zu Gewicht setzt • extrem leichter und effektiver Schalldämpfer für Standard-Büchsenkaliber wie z.B. .223, .243W, 6,5x55, .270W, .308W, .30-06, 8x57, 9,3x62 • Carbon 01 & 02 sind nicht für Magnumkaliber und dicht aufeinanderfolgende Schussserien geeignet!



CARBON01

TESTKALIBER:	.308 WIN
DURCHSCHNITTSDÄMPFLEISTUNG:	24 DB(C)
HÖCHSTER DÄMPFWERT:	26.4 DB(C)
GEWICHT:	280 G
DIAMETER:	48 MM
TIEFLIEGENDE LAUFBEFESTIGUNG:	80 MM
VERLÄNGERUNG DER WAFFE:	115 MM
GESAMTLÄNGE:	195 MM
MAX. LAUFDIAMETER:	Ø23.7 MM

DER LEICHTGEWICHTIGE FAVORIT

DER KLEINSTE UND LEICHTESTE CARBON-SCHALLDÄMPFER FÜR NICHT-MAGNUM KALIBER.

VERFÜGBARE KALIBER:
.224 | .264 (6,5) | .30 | .338 | .375

VERFÜGBARE GEWINDE:
1/2"-20 UNF | 5/8"-18 UNF | 9/16"-18 UNF |
1/2"-28 UNEF | 9/16"-28 UNEF | 9/16"-28 UNEF SPIGOT |
9/16"-28 UNEF SPIGOT SHORT | 5/8"-24 UNEF | 11/16"-28
UNEF

M13X1 | M14X1 | M14X1 SPIGOT | M14X1,5 | M15X1 | M15X1
SPIGOT | M16X1 | M16X1,5 | M17X1 | M17X1 SPIGOT | M18X1 |
M18X1,5 | M18X1,5 LH

Art.-Nr.: 097CBN01...

UVP **€ 469,-**



CARBON02

TESTKALIBER:	.308 WIN
DURCHSCHNITTSDÄMPFLEISTUNG:	30 DB(C)
HÖCHSTER DÄMPFWERT:	32.4 DB(C)
GEWICHT:	320 G
DIAMETER:	48 MM
TIEFLIEGENDE LAUFBEFESTIGUNG:	80 MM
VERLÄNGERUNG DER WAFFE:	155 MM
GESAMTLÄNGE:	255 MM
MAX. LAUFDIAMETER:	Ø23.7 MM

DER NEUE CARBON02 SCHALLDÄMPFER

DER BESTSELLER DER CARBON-SERIE - JETZT VERBESSERT FÜR MEHR EFFIZIENZ UND HALTBARKEIT

VERFÜGBARE KALIBER:
.224 | .264 (6,5) | .30 | .338 | .375

VERFÜGBARE GEWINDE:
1/2"-20 UNF | 5/8"-18 UNF | 9/16"-18 UNF |
1/2"-28 UNEF | 9/16"-28 UNEF | 9/16"-28 UNEF SPIGOT |
9/16"-28 UNEF SPIGOT SHORT | 5/8"-24 UNEF | 11/16"-28
UNEF

M13X1 | M14X1 | M14X1 SPIGOT | M14X1,5 | M15X1 | M15X1
SPIGOT | M16X1 | M16X1,5 | M17X1 | M17X1 SPIGOT | M18X1 |
M18X1,5 | M18X1,5 LH

Art.-Nr.: 097CBN02...

UVP **€ 529,-**

**NEUE MODELL-
VERSION!**



CARBON03

TESTKALIBER:	.300 WIN MAG
DURCHSCHNITTSDÄMPFLEISTUNG:	25 DB(C)
HÖCHSTER DÄMPFWERT:	27.1 DB(C)
GEWICHT:	380 G
DIAMETER:	48 MM
TIEFLIEGENDE LAUFBEFESTIGUNG:	120 MM
VERLÄNGERUNG DER WAFFE:	155 MM
GESAMTLÄNGE:	175 MM
MAX. LAUFDIAMETER:	Ø23.7 MM

GEEIGNET FÜR MAGNUM KALIBER

EFFIZIENT UND LEICHT - ABER STARK GENUG, UM AUCH MIT MAGNUM-KALIBERN FERTIG ZU WERDEN

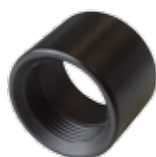
VERFÜGBARE KALIBER:
.224 | .264 (6,5) | .30 | .338 | .375

VERFÜGBARE GEWINDE:
1/2"-20 UNF | 5/8"-18 UNF | 9/16"-18 UNF |
1/2"-28 UNEF | 9/16"-28 UNEF | 9/16"-28 UNEF SPIGOT |
9/16"-28 UNEF SPIGOT SHORT | 5/8"-24 UNEF | 11/16"-28
UNEF

M13X1 | M14X1 | M14X1 SPIGOT | M14X1,5 | M15X1 | M15X1
SPIGOT | M16X1 | M16X1,5 | M17X1 | M17X1 SPIGOT | M18X1 |
M18X1,5 | M18X1,5 LH

Art.-Nr.: 097CBN03...

UVP **€ 619,-**



IDEAL FÜR BÜCHSENMACHER GEWINDESCHUTZKAPPE AUS ALUMINIUM

PASSEND FÜR FOLGENDE DÄMPFERGEWINDE: 1/2"-20 (097TCA1220), 1/2"-28 (097TCA1228), M13X1 (097TCAM13X1), M14X1 (097TCAM14X1), M14X1,5 (097TCAM14X15), M15X1 (097TCAM15X1), M16X1 (097TCAM16X1), M16X1,5 (097TCAM16X15), M17X1 (097TCAM17X1), M18X1 (097TCAM18X1) UND M18X1,5 (097TCAM18X15)

UVP **€ 8,95**

UNSER BESTSELLER! HERTZ 150



ABBILDUNG IN ORIGINALGRÖSSE

150 MM

FÜR MAGNUM-KALIBER GEEIGNET | NACHFOLGER DES CTM-4 DÄMPFERS | STANDARDLÄNGE MIT SEHR HOHER DÄMPFLEISTUNG | FÜGT SICH FORMSCHÖN INS WAFFENBILD EIN | FÜR DURCHMESSERSTARKE LÄUFE GEEIGNET

TESTKALIBER:	.308 WIN
DURCHSCHNITTSDÄMPFLEISTUNG:	32 DB(C)
HÖCHSTER DÄMPFWERT:	34.5 DB(C)
GEWICHT:	398 G
DIAMETER:	49.5 MM
TIEFLIEGENDE LAUFBEFESTIGUNG:	80 MM
VERLÄNGERUNG DER WAFFE:	150 MM
GESAMTLÄNGE:	230 MM
MAX. LAUFDIAMETER:	Ø23.7 MM

VERFÜGBARE KALIBER:
.224 | .264 (6,5) | .30 | .338 | .375 | .458

ERHÄLTICH MIT FOLGENDEN GEWINDEN:
1/2"-20 UNF | 5/8"- 18 UNF | 9/16"- 18 UNF |
1/2"-28 UNEF | 9/16"- 28 UNEF | 9/16"- 28 UNEF
SPIGOT | 9/16"- 28 UNEF SPIGOT SHORT | 5/8"- 24
UNEF | 11/16"- 28 UNEF

M13X1 | M14X1 | M14X1 SPIGOT | M14X1,5 | M15X1 |
M15X1 SPIGOT | M16X1 | M16X1,5 | M17X1 | M17X1
SPIGOT | M18X1 | M18X1,5 | M18X1,5 LH

Art.-Nr.: 097HZ150...

UVP **€ 369,-**

HERTZ 87

KLEIN - HANDLICH - EFFEKTIV

**SPEZIELL FÜR NACHSUCHEWAFFEN
- WENN ES AUF DIE LÄNGE ANKOMMT
FÜR MAGNUM-KALIBER GEEIGNET | ULTRA-
KOMPAKT MIT GUTER DÄMPFLEISTUNG | FÜR
DURCHMESSERSTARKE LÄUFE GEEIGNET
VERFÜGBARE KALIBER:**

.224 | .264 (6,5) | .30 | .338 | .375

TESTKALIBER:	.308 WIN
DURCHSCHNITTSDÄMPFLEISTUNG:	22 DB(C)
HÖCHSTER DÄMPFWERT:	22.8 DB(C)
GEWICHT:	306 G
DIAMETER:	49.5 MM
TIEFLIEGENDE LAUFBEFESTIGUNG:	80 MM
VERLÄNGERUNG DER WAFFE:	87 MM
GESAMTLÄNGE:	167 MM
MAX. LAUFDIAMETER:	Ø23.7 MM

**ERHÄLTICH MIT FOLGENDEN
GEWINDEN:**

1/2"-20 UNF | 5/8"- 18 UNF | 9/16"- 18 UNF |
1/2"-28 UNEF | 9/16"- 28 UNEF | 9/16"- 28
UNEF SPIGOT | 9/16"- 28 UNEF SPIGOT
SHORT | 5/8"- 24 UNEF | 11/16"- 28 UNEF

M13X1 | M14X1 | M14X1 SPIGOT | M14X1,5
| M15X1 | M15X1 SPIGOT | M16X1 | M16X1,5
| M17X1 | M17X1 SPIGOT | M18X1 | M18X1,5
| M18X1,5 LH

Art.-Nr.: 097HZ87...

UVP **€ 279,-**



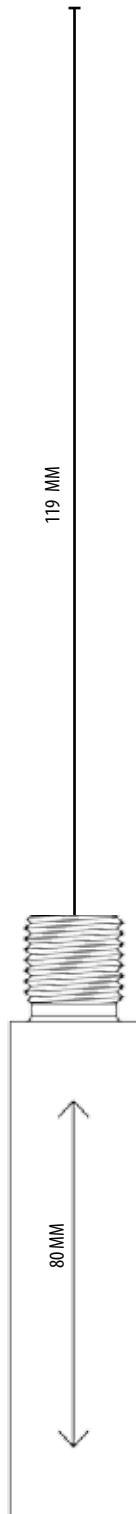
ABBILDUNG IN ORIGINALGRÖSSE

87 MM

80 MM

GERINGE LÄNGE GROSSE LEISTUNG!

ABBILDUNG IN ORIGINALGRÖSSE



HERTZ -119

FÜR MAGNUM-KALIBER GEEIGNET | GUTER KOMPROMISS VON LÄNGE, GEWICHT UND LEISTUNG | KOMPAKT MIT HOHER DÄMPFLEISTUNG | FÜR DURCHMESSER-STARKE LÄUFE GEEIGNET

TESTKALIBER:	.308 WIN
DURCHSCHNITTSDÄMPFLEISTUNG:	29 DB(C)
HÖCHSTER DÄMPFWERT:	30.9 DB(C)
GEWICHT:	356 G
DIAMETER:	49.5 MM
TIEFLIEGENDE LAUFBEFESTIGUNG:	80 MM
VERLÄNGERUNG DER WAFFE:	119 MM
GESAMTLÄNGE:	199 MM
MAX. LAUFDIAMETER:	Ø23.7 MM

VERFÜGBARE KALIBER:
.224 | .264 (6,5) | .30 | .338 | .375

ERHÄLTICH MIT FOLGENDEN GEWINDEN:
1/2"-20 UNF | 5/8"-18 UNF | 9/16"-18 UNF |
1/2"-28 UNEF | 9/16"-28 UNEF | 9/16"-28 UNEF SPIGOT |
9/16"-28 UNEF SPIGOT SHORT | 5/8"-24 UNEF | 11/16"-28 UNEF

M13X1 | M14X1 | M14X1 SPIGOT | M14X1,5 | M15X1 | M15X1 SPIGOT | M16X1 | M16X1,5 | M17X1 | M17X1 SPIGOT | M18X1 | M18X1,5 | M18X1,5 LH

Art.-Nr.: 097HZ119...

UVP **€ 329,-**

GROSSARTIGE LEISTUNG IM SCHLANKEN DESIGN!

MILLIHERTZ

SCHLANKES DESIGN | FÜGT SICH FORMSCHÖN INS WAFFENBILD EIN | DÄMPFLEISTUNG ZWISCHEN HERTZ 87 UND 119 | HOHE DÄMPFLEISTUNG | FÜR STANDARDLÄUFE

TESTKALIBER:	.308 WIN
DURCHSCHNITTSDÄMPFLEISTUNG:	26 DB(C)
HÖCHSTER DÄMPFWERT:	27.8 DB(C)
GEWICHT:	310 G
DIAMETER:	39.5 MM
TIEFLIEGENDE LAUFBEFESTIGUNG:	80 MM
VERLÄNGERUNG DER WAFFE:	150 MM
GESAMTLÄNGE:	230 MM
MAX. LAUFDIAMETER:	Ø19.7 MM

VERFÜGBARE KALIBER:

.224 | .264 (6,5) | .30 | .338 | 9.3

ERHÄLTICH MIT FOLGENDEN GEWINDEN:

1/2"-20 UNF | 9/16"-18 UNF | 1/2"-28 UNEF | 9/16"-28 UNEF

M13X1 | M14X1 | M14X1,5 | M15X1

Art.-Nr.: 097MILHZ...

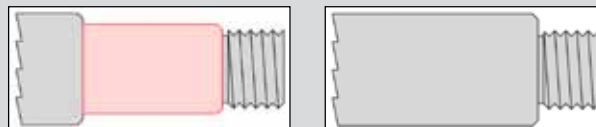
UVP **€ 359,-**



ABBILDUNG IN ORIGINALGRÖSSE

80 MM

WISSENSWERT! - WAS IST EIN SPIGOT?



Ein Spigot (engl. für Führungsteil) ist ein abgedrehter Teil des Laufes (linke Abb. rot; rechte Abb.: Lauf ohne Spigot), über den der Schalldämpfer gesteckt wird. Dieser verbessert erheblich die Zentrierung des Schalldämpfers und sorgt dafür, dass der Schalldämpfer selbst bei lockerem Sitz nicht abkippen kann.

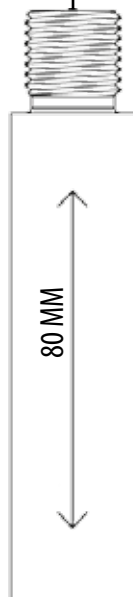
Das Gewinde sichert dann nur noch den Griff und muss keine Hebelkräfte mehr aufnehmen.

MEGAHERTZ



ABBILDUNG IN ORIGINALGRÖSSE

153 MM



80 MM

MEGAHERTZ- FÜR MEGA-LEISTUNG!

MEGAHERTZ

**FÜR MAGNUM-KALIBER GEEIGNET | STANDARDLÄNGE MIT
SEHR HOHER DÄMPFLEISTUNG | FÜR DURCHMESSERSTARKE
LÄUFE GEEIGNET**

TESTKALIBER:	.338 LAPUA MAG
DURCHSCHNITTSDÄMPFLEISTUNG:	30 DB(C)
HÖCHSTER DÄMPFWERT:	31.9 DB(C)
GEWICHT:	520 G
DIAMETER:	64 MM
TIEFLIEGENDE LAUFBEFESTIGUNG:	80 MM
VERLÄNGERUNG DER WAFFE:	153 MM
GESAMTLÄNGE:	233 MM
MAX. LAUFDIAMETER:	Ø23.7 MM

VERFÜGBARE KALIBER:
.264 (6,5) | .30 | .338 | .375 | .458

ERHÄLTICH MIT FOLGENDEN GEWINDEN:
1/2"-20 UNF | 5/8"- 18 UNF | 9/16"- 18 UNF |
1/2"-28 UNEF | 9/16"- 28 UNEF | 9/16"- 28 UNEF SPIGOT | 9/16"-
28 UNEF SPIGOT SHORT | 5/8"- 24 UNEF | 11/16"- 28 UNEF

M13X1 | M14X1 | M14X1 SPIGOT | M14X1,5 | M15X1 | M15X1
SPIGOT | M16X1 | M16X1,5 | M17X1 | M17X1 SPIGOT | M18X1 |
M18X1,5 | M18X1,5 LH

Art.-Nr.: 097MEGAHZ...

UVP **€ 499,-**

UNSER GRÖSSTER!

**FÜR MAGNUM-KALIBER GEEIGNET | ÜBERLÄNGE MIT EXTREMER
DÄMPFLEISTUNG | FÜR DURCHMESSERSTARKE LÄUFE GEEIGNET**

TESTKALIBER:	.338 LAPUA MAG
DURCHSCHNITTSDÄMPFLEISTUNG:	31 DB(C)
HÖCHSTER DÄMPFWERT:	32,9 DB(C)
GEWICHT:	575 G
DIAMETER:	64 MM
TIEFLIEGENDE LAUFBEFESTIGUNG:	120 MM
VERLÄNGERUNG DER WAFFE:	153 MM
GESAMTLÄNGE:	273 MM
MAX. LAUFDIAMETER:	Ø23.7 MM

VERFÜGBARE KALIBER:

.264 (6,5) | .30 | .338 | .375 | .458

ERHÄLTICH MIT FOLGENDEN GEWINDEN:

1/2"-20 UNF | 5/8"- 18 UNF | 9/16"- 18 UNF |
1/2"-28 UNEF | 9/16"- 28 UNEF | 9/16"- 28 UNEF SPIGOT | 9/16"- 28 UNEF
SPIGOT SHORT | 5/8"- 24 UNEF | 11/16"- 28 UNEF

M13X1 | M14X1 | M14X1 SPIGOT | M14X1,5 | M15X1 |
M15X1 SPIGOT | M16X1 | M16X1,5 | M17X1 | M17X1 SPIGOT |
M18X1 | M18X1,5 | M18X1,5 LH

Art.-Nr.: 097MEGAHZ+...

UVP **€ 549,-**

WISSENSWERT! - MESSUNG DER DÄMPFLEISTUNG

Trotz der Größe und des Preises liegt die angegebene Durchschnittsdämpfleistung der Megahertz-Modelle unter der Dämpfleistung der restlichen Hertz-Modelle. Das liegt daran, dass der Test bei den Megahertz-Modellen mit dem Kaliber .338 Lapua Magnum und nicht wie bei den Hertz-Modellen mit dem Kaliber .308 Winchester durchgeführt wurde. Führt man eine Messung der Durchschnittsdämpfleistung eines Megahertz-Modells mit einem .308 Winchester durch, so liegt das Ergebnis hier bei 36 DB(C) - **der höchste Dämpferwert sogar bei 37,6 DB(C)**; siehe Seite 16. Je kleiner das Kaliber, desto größer die Durchschnittsdämpfleistung!



ABBILDUNG IN ORIGINALGRÖSSE

153 MM



120 MM

HERTZ PRO

SPEZIELL ENTWICKELT FÜR DEN PROFESSIONELLEN SCHÜTZEN!

Die neue MEGHERTZ PRO-Serie wurde speziell für Scharfschützengewehre in der für diese Waffengattung typische Kaliberspanne von .308 Win, .300 Win Mag bis .338 Lapua Mag entwickelt. Montiert werden sie auf die NEUE und INNOVATIVE PRO-BRAKE Mündungsfeuerbremse, welche nicht nur den Rückstoß, sondern auch das Mündungsfeuer spürbar reduziert.

DIE PRO-SERIE KANN NUR MIT DER PRO-BRAKE MÜNDUNGSFEUERBREMSE EINGESETZT WERDEN! DIESE IST NICHT IM LIEFERUMFANG ENTHALTEN!

	MEGAHERTZ PRO	150 HERTZ PRO
TESTKALIBER:	.338 LAPUA MAG	.338 LAPUA MAG
DURCHSCHNITTSDÄMPFLEISTUNG:	33 DB(C)	29 DB(C)
HÖCHSTER DÄMPFWERT:	34.5 DB(C)	31.7 DB(C)
GEWICHT:	550 G	408 G
DIAMETER:	64 MM	49.5 MM
TIEFLIEGENDE LAUFBEFESTIGUNG:	80 MM	80 MM
VERLÄNGERUNG DER WAFFE:	153 MM	150 MM
GESAMTLÄNGE:	233 MM	230 MM

Art.Nr.:	UVP:
097HZ150338PRO	409,- €
097MEGAHZ338PRO	569,- €

ab UVP **€ 409,-**



PROBRAKE

Die PRO-BRAKE ist eine innovative Mündungsbremse, die nicht nur den Rückstoß, sondern auch das Mündungsfeuer reduziert. Der Dämpfer wird über die Mündungsfeuerbremse geschraubt. Es kann zu einer minimalen Veränderung der Treffpunktlage kommen. Geeignet für Kaliber: 308 Win, .300 WinMag, .338 Lapua Mag

Art.Nr.:	Gewinde:
097PROBRAKE3424	3/4"-24
097PROBRAKEM18X1	M18X1
097PROBRAKEM18X15	M18X1,5
097PROBRAKEM15X1	M15X1

UVP **€ 169,-**

CMM-4 ALU

GEEIGNET FÜR LÄUFE MIT BÜCHSENVISIERUNG!

KLEINSTER UND LEICHTESTER SCHALLDÄMPFER AUS DEM STANDARDPROGRAMM FÜR BÜCHSENKALIBER

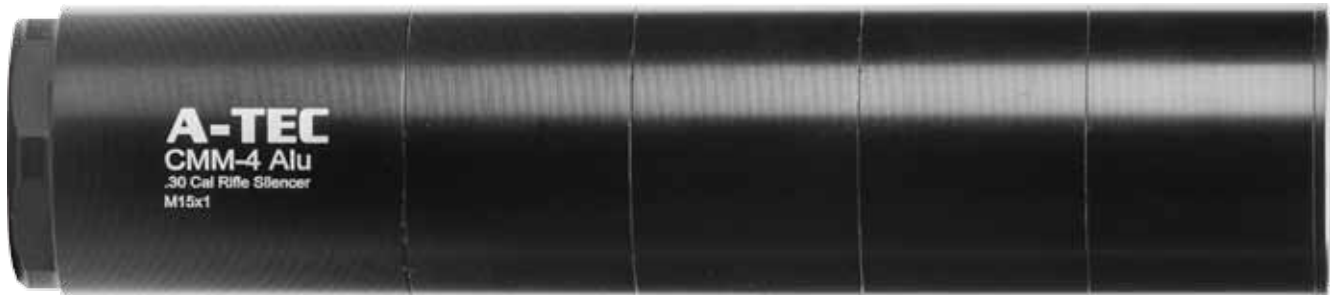


ABBILDUNG IN ORIGINALGRÖSSE

TESTKALIBER:	.308 WIN
DURCHSCHNITTSDÄMPFLEISTUNG:	24 DB(C)
HÖCHSTER DÄMPFWERT:	25.9 DB(C)
GEWICHT:	220 G
DIAMETER:	40 MM
TIEFLIEGENDE LAUFBEFESTIGUNG:	15 MM
VERLÄNGERUNG DER WAFFE:	160 MM
GESAMTLÄNGE:	175 MM

KOMPAKT, FLEXIBEL & MODULAR

MODULAR, AUS ALUMINIUM • KOMMT MIT 4 MODULEN (KANN DURCH ZUSATZMODULE ERWEITERT WERDEN, UM DIE DÄMPFLEISTUNG ZU ERHÖHEN) • GEWICHT PRO MODUL: 34 G

VERFÜGBARE KALIBER:
.264 (6,5) | .30 | .338 | .375

VERFÜGBARE GEWINDE:
1/2"-20 UNF | 5/8"-18 UNF | 9/16"-18 UNF |
1/2"-28 UNEF | 9/16"-28 UNEF | 9/16"-28 UNEF SPIGOT | 9/16"-28 UNEF SPIGOT SHORT |
5/8"-24 UNEF | 11/16"-28 UNEF

M13X1 | M14X1 | M14X1 SPIGOT | M14X1,5 | M15X1 | M15X1 SPIGOT | M16X1 | M16X1,5 |
M17X1 | M17X1 SPIGOT | M18X1 | M18X1,5 | M18X1,5 LH



Art.-Nr.: 097CMM4A...

UVP **€ 309,-**



WISSENSWERT! - WARTUNG UND PFLEGE EINES SCHALLDÄMPFERS

- Alle Schalldämpfer sind grundsätzlich wartungsfrei.
- Es wird empfohlen, den Schalldämpfer nach dem Schießen von der Waffe abzuschrauben und ihn vorerst in einer aufrechten Position an einem trockenen und kühlen Ort zu lagern. So kann die Feuchtigkeit aus dem Dämpfer entweichen und schützt ihn vor Korrosion. Ist der Dämpfer ausgekühlt und befindet sich kein Kondenswasser mehr in ihm, legen Sie ihn waagrecht in Ihren Waffenschrank, damit die Luft zirkulieren kann.
- Gelegentlich können Sie ein hochwertiges, leichtes Waffenöl in den Dämpfer hineinsprühen. Durch das Drehen des Dämpfers verteilt sich das Öl und löst verbleibende Verschmutzungen.
- Überprüfen Sie zudem regelmäßig die Gewinde und den sicheren und festen Sitz des Schalldämpfers.
- Nur modulare Schalldämpfer dürfen in die einzelnen Module zerlegt werden. Alle anderen werden durch eine Öffnung/Zerlegung zerstört.
- Manipulationen am Schalldämpfer führen zum Erlöschen der Herstellergarantie.

A-TEC PMM-SERIE

KURZWAFFENDÄMPFER - IDEAL FÜR DIE NACHSUCHE



ABBILDUNG IN ORIGINALGRÖSSE



ABBILDUNG IN ORIGINALGRÖSSE

PMM-45

HOHE LEISTUNG | FÜR KALIBER .45 ACP

TESTKALIBER:	.45 ACP
DURCHSCHNITTSDÄMPFLEISTUNG:	28 DB(C)*
HÖCHSTER DÄMPFWERT:	29.6 DB(C)
GEWICHT:	267 G
DIAMETER:	38 MM
TIEFLIEGENDE LAUFBEFESTIGUNG:	13 MM
VERLÄNGERUNG DER WAFFE:	196 MM
GESAMTLÄNGE:	209 MM

VERFÜGBARE KALIBER: .45 ACP
VERFÜGBARE GEWINDE: M16X1 | M16X1LH | 0.578X28

*DER TESTSCHUSS WURDE MIT FEUCHTEM SCHALLDÄMPFER (1-4 TEELÖFFEL WASSER WERDEN DABEI IN DEN SCHALLDÄMPFER GEGEBEN) DURCHGEFÜHRT. BEI EINEM TROCKENEN SCHALLDÄMPFER IST DIE DURCHSCHNITTLICHE DÄMPFLEISTUNG UM 7-8 DB(C) REDUZIERT!

ZUSATZMODULE F. A-TEC PMM-45

ART.-NR.: 097PMM45MOD

Art.-Nr.: 097PMM45...

UVP € 549,-

PMM-6

HOHE LEISTUNG | FÜR KALIBER 9MM

TESTKALIBER:	9MM
DURCHSCHNITTSDÄMPFLEISTUNG:	36 DB(C)*
HÖCHSTER DÄMPFWERT:	38.1 DB(C)
GEWICHT:	215 G
DIAMETER:	34.4 MM
VERLÄNGERUNG DER WAFFE:	195 MM
GESAMTLÄNGE:	195 MM

VERFÜGBARE KALIBER: 9X19
VERFÜGBARE GEWINDE: 1/2"-28 UNEF | M13,5X1 LH | M13X1

*DER TESTSCHUSS WURDE MIT TROCKENEM SCHALLDÄMPFER DURCHGEFÜHRT. FÜR MAXIMALE PERFORMANCE SOLLTEN 1-4 TEELÖFFEL WASSER IN DEN SCHALLDÄMPFER GEGEBEN WERDEN. DIES VERBESSERT DAS ERGEBNIS UM 7-8 DB(C)!

ZUSATZMODULE F. A-TEC PMM-6

ART.-NR.: 097PMM6MOD

Art.-Nr.: 097PMM6...

UVP € 549,-

UVP € 99,-

A-TEC-WAVE für Kleinkaliberwaffen

SEHR LEICHTE HOCHLEISTUNGSSCHALLDÄMPFERSERIE FÜR KLEINKALIBERWAFFEN/RANDFEUERPATRONEN!

DÄMPFLEISTUNG: 26 BIS 36 DB • GEEIGNET FÜR KALIBER .17 BIS .22 • ERHÄLTICH FÜR GEWINDE 1/2-20 (1220) ODER 1/2-28 (1228) • AUS ALUMINIUM GEFERTIGT • LÄNGE: 135 MM • DIAMETER: 31 MM • GEWICHT: 96 G



ABBILDUNG IN ORIGINALGRÖSSE

A-TEC-WAVE HIGH PERFORMANCE SCHALLDÄMPFER

TESTKALIBER:	.22 LR
DURCHSCHNITTSDÄMPFLEISTUNG:	20 DB(C)
HÖCHSTER DÄMPFWERT:	21.4 DB(C)
GEWICHT:	98 G
DIAMETER:	31.5 MM
TIEFLIEGENDE LAUFBEFESTIGUNG:	12 MM
VERLÄNGERUNG DER WAFFE:	138 MM
GESAMTLÄNGE:	150 MM

NUTZBARE KALIBER:
.17 HMR | .17 HM2 | .22 LR | .22 WINMAG

VERFÜGBARE GEWINDE:
1/2"-20 UNF | 1/2"-28 UNEF

Art.-Nr.: 097WAV22...

UVP **€ 74,95**



ABBILDUNG IN ORIGINALGRÖSSE

A-TEC-WAVE CARBON HIGH PERFORMANCE CARBONSCHALLDÄMPFER

TESTKALIBER:	.22 LR
DURCHSCHNITTSDÄMPFLEISTUNG:	19 DB(C)
HÖCHSTER DÄMPFWERT:	21.6 DB(C)
GEWICHT:	88 G
DIAMETER:	31.5 MM
TIEFLIEGENDE LAUFBEFESTIGUNG:	12 MM
VERLÄNGERUNG DER WAFFE:	125 MM
GESAMTLÄNGE:	137 MM

NUTZBARE KALIBER:
.17 HMR | .17 HM2 | .22 LR | .22 WINMAG

VERFÜGBARE GEWINDE:
1/2"-20 UNF | 1/2"-28 UNEF

Art.-Nr.: 097WCB22...

UVP **€ 119,95**



ABBILDUNG IN ORIGINALGRÖSSE

CMM-4 RIMFIRE

FÜR KLEINKALIBERWAFFEN/RANDFEUERPATRONEN

MODULARER SCHALLDÄMPFER AUS ALUMINIUM
4 MODULE • KANN DURCH ZUSATZMODULE
ERWEITERT WERDEN, UM DIE DÄMPFLEISTUNG
ZU ERHÖHEN

KALIBER:	.17 - .22
DÄMPFWERT:	24-34 DB(C)
GESAMTGEWICHT:	105 G
GEWICHT PRO MODUL:	14 G
DIAMETER:	30 MM
GESAMTLÄNGE:	142 MM

ZUSATZMODUL F. A-TEC CMM-4 RIMFIRE

ART.-NR.: 097CMM422MOD

UVP **€ 29,95**

A-TEC-WAVE AIRRIFLE für freie Luftdruckwaffen

ULTRALEICHTE HOCHLEISTUNGSSCHALLDÄMPFERSERIE FÜR FREIE LUFTDRUCKWAFFEN!

BIS ZU 36 DB DÄMPFLEISTUNG • GEEIGNET FÜR KALIBER: .17 - .22 • ERHÄLTICH FÜR GEWINDE 1/2-20 (1220) ODER 1/2-28 (1228) • ERHÄLTICH ALS STANDARD- ODER CARBONAUSFÜHRUNG



ABBILDUNG IN ORIGINALGRÖSSE

A-TEC-WAVE

AIRRIFLE

**HIGH PERFORMANCE
LUFTDRUCK-
SCHALLDÄMPFER**

DURCHSCHNITTSDÄMPFLEISTUNG: **20 DB(C)**

HÖCHSTER DÄMPFWERT:	21.4 DB(C)
GEWICHT:	98 G
DIAMETER:	31.5 MM
TIEFLIEGENDE LAUFBEFESTIGUNG:	12 MM
VERLÄNGERUNG DER WAFFE:	138 MM
GESAMTLÄNGE:	150 MM

Art.-Nr.: 097WAVAR...

UVP **€ 74,95**



ABBILDUNG IN ORIGINALGRÖSSE

A-TEC-WAVE

AIRRIFLE CARBON

**HIGH PERFORMANCE
LUFTDRUCK-
SCHALLDÄMPFER**

DURCHSCHNITTSDÄMPFLEISTUNG: **19 DB(C)**

HÖCHSTER DÄMPFWERT:	21.6 DB(C)
GEWICHT:	88 G
DIAMETER:	31.5 MM
TIEFLIEGENDE LAUFBEFESTIGUNG:	12 MM
VERLÄNGERUNG DER WAFFE:	125 MM
GESAMTLÄNGE:	137 MM

Art.-Nr.: 097WCBAR...

UVP **€ 119,95**



ABBILDUNG IN ORIGINALGRÖSSE

Art.-Nr.: 097CMM4AR...

UVP **€ 89,95**

CMM-4 Air rifle

FÜR FREIE LUFTDRUCKWAFFEN

AUS ALUMINIUM GEFERTIGT • 4 MODULE •
KANN DURCH ZUSATZMODULE ERWEITERT
WERDEN, UM DIE DÄMPFLEISTUNG ZU ERHÖHEN

KALIBER:	.17 - .22
DÄMPFWERT:	24-34 DB(C)
GESAMTGEWICHT:	105 G
GEWICHT PRO MODUL:	14 G
DIAMETER:	30 MM
GESAMTLÄNGE:	142 MM

ZUSATZMODUL F. A-TEC CMM-4 RIMFIRE

ART.-NR.: 097CMM4ARMOD

UVP **€ 29,95**

DÄMPFLEISTUNG VON A-TEC DÄMPFERN IM ÜBERBLICK

Bezeichnung	ø (mm)	Tiefe Laufbefestigung (mm)	Gesamtlänge (mm)	Gewicht (g)	Testkaliber*	Dämpfung (dB(C))*
Optima 45	44,4	80	230	285	.308 Win	29-30,2
A-12	k.A.	0	300	560	.12 GA	19-20,1
Carbon 01	48	80	195	280	.308 Win	24-26,4
Carbon 02	48	80	255	320	.308 Win	30-32,4
Carbon 03	48	120	175	380	.300 Win Mag	25-27,1
					.338 Lapua Mag	24-25,9
Hertz 87	49,5	80	167	306	.308 Win	22-22,8
Hertz 119	49,5	80	199	356	.308 Win	29-30,9
					.300 Win Mag	28-30,3
Hertz 150	49,5	80	230	398	.308 Win	32-34,5
					.338 Lapua Mag	25-36,3
Millihertz	39,5	80	230	310	.308 Win	26-27,8
					.300 Win Mag	33-34,3
Megahertz	64	80	230	520	.308 Win	36-37,6
					.338 Lapua Mag	30-31,9
Megahertz+	64	120	273	575	.308 Win	38-39,6
					.338 Lapua Mag	31-32,9
Hertz 150 Pro	49,5	80	230	408	.338 Lapua Mag	29-31,7
Megahertz Pro	64	80	153	550	.338 Lapua Mag	33-34,5
CMM-4 Alu	40	15	175	220	.308 Win	24-25,9
CMM-4 Rimfire	30	0	142	105	K.A.	24-34
PMM-45	38	13	209	267	.45 ACP	28-29,6
PMM-6	34,4	0	195	215	9mm	36-38,1
Wave	31,5	12	150	98	.22 LR	20-21,4
Wave Carbon	31,5	12	137	88	.22 LR	19-21,6
Wave Airrifle	31	0	135	96	K.A.	27-36
Wave Carbon Airrifle	31	0	135	96	K.A.	27-36
CMM-4 Airrifle	30	0	142	105	K.A.	24-34

* Die Dämpfungswerte sind abhängig von der Munition, die bei der Messung verwendet wurde!
Weitere Informationen finden Sie im Internet auf www.helmuthofmann.de!

A-TEC MIRAGE COVER SCHALLDÄMPFERHÜLLE



Die Dämpferhüllen werden einfach um den Schalldämpfer gewickelt und mit Klettverschluss verschlossen • dämmt den Dämpfer ab, damit keine warme Luft aufsteigen kann, die ein Flimmern im Sichtfeld erzeugt • schützt die Hände des Schützen beim Entfernen des heißgeschossenen Dämpfers • geeignet für Millihertz und Hertz 150

ACHTUNG! NICHT FÜR CARBON-DÄMPFER GEEIGNET!

Art.-Nr.: 097MC1
UVP **€ 27,95**



EFFEKTIV - GENAU - KOMPAKT - HALTBAR

ASE UTRA ist einer der größten Schalldämpferproduzenten der Welt mit einer Produktionsmenge von weit über 10.000 Stück pro Jahr. Sowohl Sportschützen und Jäger, als auch Militär und Polizei auf der ganzen Welt vertrauen auf Schalldämpfer und Mündungsbremsen „Made in Finland“. Die ausgezeichneten Eigenschaften und hohe Qualität der Ase Utra Dämpfer basiert auf innovativem Design, fortschrittlicher Produktionsmethoden und qualitativ hochwertigem Material. Die Modelle der Ase Utra S Serie, SL und Jet-Z, wurden mit modernster CNC-Technologie aus Hochleistungsmaterialien gefertigt. Die einteiligen Schalldämpfer bestehen aus mehreren, festverschweißten Elementen. Dank dieses Designs sind Ase Utra Schalldämpfer ein effektives, kompaktes und vor allem sehr langlebige Produkt.

Alle Ase Utra Produkte werden während der Entwicklungsphase rigorosen Belastungstests unterzogen, um eine Dämpfungswirkung in jeder Situation zu garantieren. Weitere Qualitätskontrollen und Produktprüfungen dienen dazu, dass diese Schalldämpfer in jeder Situation sicher und zuverlässig sind.

Die Produktpalette der Ase Utra Dämpfer reicht von Kaliber .22LR Kleinkalibern bis hin zu .50 BMG. Alle aufgeführten Schalldämpfer sind in allen gängigen Kalibern mit verschiedenen Gewindegrößen erhältlich. Beachten Sie die Tabelle ab Seite 27 oder fragen Sie nach entsprechender Verfügbarkeit!



**VIELE ASE UTRA SCHALLDÄMPFER*
SIND FÜR LÄUFE MIT
BÜCHSENVISIERUNG GEEIGNET!**



ASE UTRA

S SERIE SL5i-BL 7.62 LOW PRESSURE

Neu!

Der neue S Serie SL5i -BL 7.62 Low Pressure Schalldämpfer wurde speziell dafür entwickelt einen, geringeren Gegendruck als ältere Modelle zu erzeugen. Er ist besonders für Selbstladewaffen im Kaliber 7.62 NATO / .308 Win. geeignet, kann aber auch für Waffen im Kaliber 5.56 mm NATO / .223 Rem. verwendet werden.

Der S Serie SL5i -BL 7.62 Low Pressure Schalldämpfer ist mit dem BoreLock-System ausgestattet und benötigt einen BoreLock Mündungsfeuerdämpfer oder eine Mündungsbremse.

Gefertigt ist der neue S Serie SL5i -BL 7.62 Low Pressure Schalldämpfer aus 300er rostträgem Stahl.

ABBILDUNG IN ORIGINALGRÖSSE



160 MM

- FÜR KALIBER 7.62 MM NATO / .308 WIN (AUCH FÜR 5.56 MM NATO / .223 REM GEEIGNET)
- KOMPATIBEL MIT ALLEN ASE ULTRA BORELOCKSYSTEMEN INKL. HIPER FLASH HIDERS
- ALS AUSFÜHRUNG AUS ROSTTRÄGEM STAHL MIT SANDGESTRAHLTER OBERFLÄCHE ODER MIT BLACK CERAKOTE-BESCHICHTUNG (SCHWARZES FINISH) ERHÄLTlich

TESTKALIBER:	7.62 MM NATO / .308 WIN
DÄMPFLEISTUNG (1M REICHWEITE):	18-23 DB
DÄMPFLEISTUNG (AM OHR DES SCHÜTZEN):	15-20 DB
GEWICHT:	545 G
DIAMETER:	44,5 MM
VERLÄNGERUNG DER WAFFE:	100 MM (BEI EINEM HIPER FLASH HIDER)
GESAMTLÄNGE:	160 MM

UVP € 529,-
MIT BLACK CERAKOTE-BESCHICHTUNG
(SCHWARZES FINISH)
UVP € 549,-

S SERIES SL8i-BL .300 BLK

Neu!

Der neue S Serie SL8i -BL .300 BLK Schalldämpfer wurde speziell für das Kaliber .300 Blackout entwickelt und ist für die Verwendung von Subsonic und Supersonic Munition geeignet.

Der neue S Serie SL8i -BL .300 BLK Schalldämpfer ist mit dem BoreLock-System ausgestattet und benötigt einen BoreLock Mündungsfeuerdämpfer oder eine Mündungsbremse.

Gefertigt ist der neue S Serie SL8i -BL .300 BLK Schalldämpfer aus 300er rostträgem Stahl.

TESTKALIBER:	.300 AAC BLACKOUT
DÄMPFLEISTUNG (1M REICHWEITE):	29-31 DB SUB- & SUPERSONIC
DÄMPFLEISTUNG (AM OHR DES SCHÜTZEN):	23-26 DB SUBSONIC 18-24 DB SUPERSONIC
GEWICHT:	545 G
DIAMETER:	43 MM
VERLÄNGERUNG DER WAFFE:	140 MM (BEI EINEM HIPER FLASH HIDER)
GESAMTLÄNGE:	200 MM

UVP **€ 599,-**
MIT BLACK CERAKOTE-BESCHICHTUNG
(SCHWARZES FINISH)
UVP **€ 609,-**

ABBILDUNG IN ORIGINALGRÖSSE



200 MM

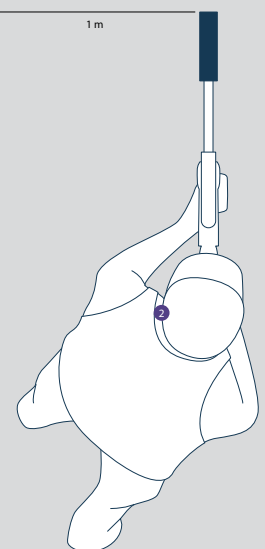
43,0 MM

WISSENSWERT! - MESSUNG DER DÄMPFLEISTUNG VON ASE UTRA DÄMPFERN

Alle Ase Utra Schalldämpfer werden im offenen ¹ Terrain mit mehr als 10 m Abstand zu jeder reflektierenden Oberfläche getestet.

Als Messgerät kommt dabei ein B&K 2209 Schalldruckpegelmesser zum Einsatz, der für eine solche Art von impulsartiger Lärmentwicklung entwickelt wurde. Die Messpunkte liegen dabei einen Meter vom Schützen, an der Mündung des Schalldämpfers ¹, entfernt sowie direkt am Ohr des Schützen ².

Beachten Sie, dass Lärm von vielen Faktoren wie der Umgebung, Wetterverhältnissen, Kalibern, Laufängen oder der Munition abhängig ist.



SLi SERIE

SL5i - SL6i - SL7i - SL9i

Dank kontinuierlicher Materialweiterentwicklung leichter im Gewicht - bei gewohnt hoher Dämpfleistung. Erhältlich aus sandgestrahltem Edelstahl oder mit extrem langlebiger schwarzer Cerakote Beschichtung. Auch für Läufe mit Büchsenvisierung geeignet!

NACHFOLGER DER WELTWEIT BEKANNTEN SL-SERIE.



SL5i - KLEIN UND KOMPAKT

- FÜR KALIBER .223, .25, .30 UND 8 MM
- ALLE GÄNGIGEN GEWINDE, WIE Z.B. M14X1, M15X1, M17X1, M18X1, 1/2"-20 UNF, 1/2"-28 UNEF UND 5/8"-24 UNEF

TESTKALIBER:	.308 WIN
DÄMPFLEISTUNG (1M REICHWEITE):	22-25 DB(A)
DÄMPFLEISTUNG (AM OHR DES SCHÜTZEN):	22-24 DB(A)
GEWICHT:	335-345 G
DIAMETER:	44,5 MM
VERLÄNGERUNG DER WAFFE:	103 MM
GESAMTLÄNGE:	118 MM*

MIT BLACK CERAKOTE-BESCHICHTUNG (SCHWARZES FINISH)

UVP € 349,-

UVP € 369,-

SL6i - FÜR GRÖSSERE KALIBER

- FÜR KALIBER .338/9.3 UND .375
- ALLE GÄNGIGEN GEWINDE, WIE Z.B. M14X1, M15X1, M17X1, M18X1

TESTKALIBER:	9,3X62
DÄMPFLEISTUNG (1M REICHWEITE):	18-22 DB(A)
DÄMPFLEISTUNG (AM OHR DES SCHÜTZEN):	21-22 DB(A)
GEWICHT:	390-410 G
DIAMETER:	44,5 MM
VERLÄNGERUNG DER WAFFE:	126 MM
GESAMTLÄNGE:	141 MM*

MIT BLACK CERAKOTE-BESCHICHTUNG (SCHWARZES FINISH)

UVP € 369,-

UVP € 389,-

* GILT NICHT FÜR GEWINDE MIT SPIGOT!

ab UVP **€ 349,-**



SL7i - DAS KRAFTPAKET

- FÜR KALIBER .30, 8 MM, .300WIN UND .338 LAPUA MAG
- ALLE GÄNGIGEN GEWINDE, WIE Z.B. M14X1, M15X1, M17X1, M18X1, 1/2"-20 UNF, 1/2"-28 UNEF UND 5/8"-24 UNEF

TESTKALIBER:	.308 WIN
DÄMPFLEISTUNG (1M REICHWEITE):	30-32 DB(A)
DÄMPFLEISTUNG (AM OHR DES SCHÜTZEN):	26-28 DB(A)
GEWICHT:	465-590 G
DIAMETER:	44,5-45,0 MM
VERLÄNGERUNG DER WAFFE:	147 MM
GESAMTLÄNGE:	162 MM*

UVP **€ 409,-**

MIT BLACK CERAKOTE-BESCHICHTUNG (SCHWARZES FINISH)

UVP **€ 429,-**

SL9i - MAXIMALE LEISTUNG

- FÜR KALIBER .30, 8 MM, .300WIN UND .338 LAPUA MAG
- ALLE GÄNGIGEN GEWINDE, WIE Z.B. M14X1, M15X1, M17X1, M18X1, 1/2"-20 UNF, 1/2"-28 UNEF UND 5/8"-24 UNEF

TESTKALIBER:	.308 WIN
DÄMPFLEISTUNG (1M REICHWEITE):	32-34DB(C)
DÄMPFLEISTUNG (AM OHR DES SCHÜTZEN):	31 DB(C)
GEWICHT:	590-770 G
DIAMETER:	44,5-45,0 MM
VERLÄNGERUNG DER WAFFE:	190 MM
GESAMTLÄNGE:	206 MM*

UVP **€ 569,-**

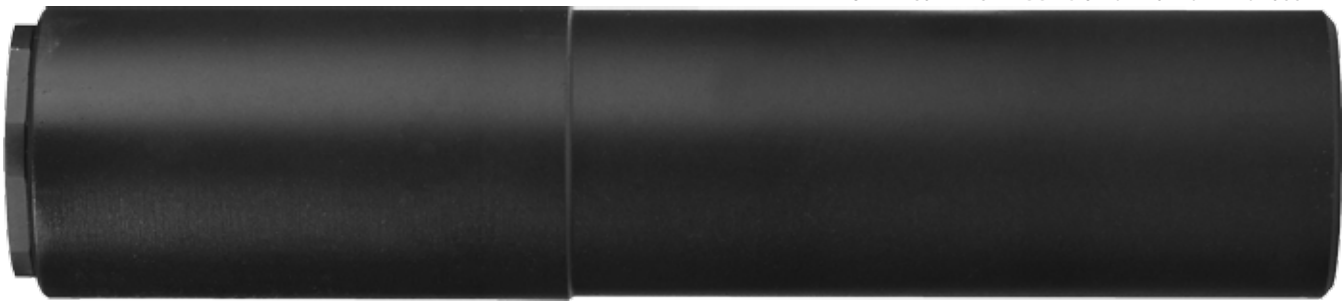
MIT BLACK CERAKOTE-BESCHICHTUNG (SCHWARZES FINISH)

UVP **€ 579,-**

* GILT NICHT FÜR GEWINDE MIT SPIGOT! **21**

JET-Z SERIE

JET-Z COMPACT- ABBILDUNG IN ORIGINALGRÖSSE



JET-Z COMPACT(-BORELOCK)

Der ASE UTRA Jet-Z Compact ist ein Hochleistungsschalldämpfer für Zentralfeuerbüchsen mit Kaliber .300 Win Mag. Er besteht komplett aus Stahl und alle Elemente sind miteinander verschweißt. Der Jet-Z Compact ist ideal für die Jagd, Sportschießen, den professionellen Einsatz und auch für halbautomatische Waffen. Erhältlich für .25 und .30 Kaliber sowie alle gängigen Gewinde, wie z.B. M14x1, M15x1, M17x1, M18x1, 1/2"-20 UNF, 1/2"-28 UNEF. Auch erhältlich als BoreLock-Variante.

	JET-Z COMPACT	JET-Z COMPACT-BL
TESTKALIBER:	.308 WIN	.308 WIN / 7.62 MM NATO
DÄMPFLEISTUNG (1M REICHWEITE):	28-32 DB(A)	NETTO-DÄMPFLEISTUNG 15-28 DB(A)
DÄMPFLEISTUNG (AM OHR DES SCHÜTZEN):	25-27 DB(A)	
GEWICHT:	490-510 G	570-590 G
DIAMETER:	40 MM	40 MM
VERLÄNGERUNG DER WAFFE:	155 MM	143 MM (BEI EINEM HIPER FLASH HIDER)
GESAMTLÄNGE:	177-185 MM	203 MM

ab
UVP **€ 399,-**

BoreLock-Variante ab
UVP **€ 619,-**
inkl. HiPer Flash Hider

JET-Z CQB/ JET-Z CQBS (-BORELOCK)

Die ASE UTRA Jet-Z CQB/CQBS sind sehr leichte und kompakte Schalldämpfer. Sie bestehen komplett aus Stahl und sind komplett verschweißt. Der Jet-Z CQB wiegt, je nach Ausführung, zwischen 484 und 505 Gramm und hat eine Länge von 147 bis 156 mm. Der Jet-Z CQBS hingegen ist mit 411 bis 432 Gramm und einer Länge von 120 bis 128 mm ausgestattet.

Erhältlich für .22 Zentralfeuerkaliber sowie alle gängigen Gewinde, wie z.B. M14x1, M15x1, M17x1, M18x1, 1/2"-20 UNF, 1/2"-28 UNEF.

Der JET-Z CQB sowie der JET-Z CQBS sind als normale und auch als BoreLock-Variante erhältlich.

	JET-Z CQB	JET-Z CQBS	JET-Z CQB-BL	JET-Z CQBS-BL
TESTKALIBER:	.223 REM/ 5.56 MM NATO	.223 REM/ 5.56 MM NATO	.223 REM/ 5.56 MM NATO	.223 REM/ 5.56 MM NATO
DÄMPFLEISTUNG (1M REICHWEITE):	28-32 DB(A)	28-32 DB(A)	24-31 DB(A)	24-31 DB(A)
DÄMPFLEISTUNG (AM OHR DES SCHÜTZEN):	27-30 DB(A)	27-30 DB(A)	18-21 DB(A)	18-21 DB(A)
GEWICHT:	484-505 G	411-432 G	550-570 G	460-480 G
DIAMETER:	40 MM	40 MM	40 MM	40 MM
VERLÄNGERUNG DER WAFFE:	125 MM	96 MM	115-130 MM	85-100 MM
GESAMTLÄNGE:	147-156 MM	120-128 MM	175 MM	145 MM

JET-Z CQB/ JET-Z CQBS ab
UVP **€ 359,-**

JET-Z CQB-BL/CQBS-BL ab
UVP **€ 569,-**
inkl. Flash Hider



Jet-Z CQBS-BL

Jet-Z CQB

SL5 & SL7i BORELOCK SERIE

SL7i-BL

Schalldämpfer für Büchsenkaliber • erste Wahl, wenn es um maximale Schalldämpfung gehen soll • gefertigt aus Edelstahl, geschweißt • erhältlich für Kaliber .30 & .338 und alle gängigen Mündungsgewinde • Gesamtlänge: 171 mm • Gewicht: 530-660 g • Dämpfwert: 27 - 33 dB(A) bei Kaliber .308 Win; 25 - 34+ dB(A) bei Kaliber .338 Lapua • mit Borelock-Schnellwechselsystem

UVP **€ 649,-**
inkl. Flash Hider



SL5-BL

Kleiner und leichter Schalldämpfer für Büchsen • gefertigt aus Edelstahl, geschweißt • erhältlich für alle gängigen Büchsenkaliber .223 - .30 und Mündungsgewinde • nicht geeignet für Magnumkaliber • Gesamtlänge: 124 mm • Durchmesser: 44,5 mm • Gewicht: 505-510 g • Dämpfwert: 23 - 30 dB(A) • mit Borelock-Schnellwechselsystem

UVP **€ 549,-**
inkl. Flash Hider



DUAL FIFTY FÜR KALIBER .50



Kompakter Dämpfer für Langwaffen mit Kaliber .50 BMG (McMillan TAC-50, Swiss Arms SAN 511, Steyr HS-50) • ideale Größe und Leistung dank koaxialem Dualdesign • komplett verschweißt und mit phosphatierter Oberfläche • Gesamtlänge: 255-285 mm • Durchmesser: 78 mm • Gewicht: 2.100-2.200 g • Dämpfwert: 27+ dB(A)*

UVP **€ 649,-**

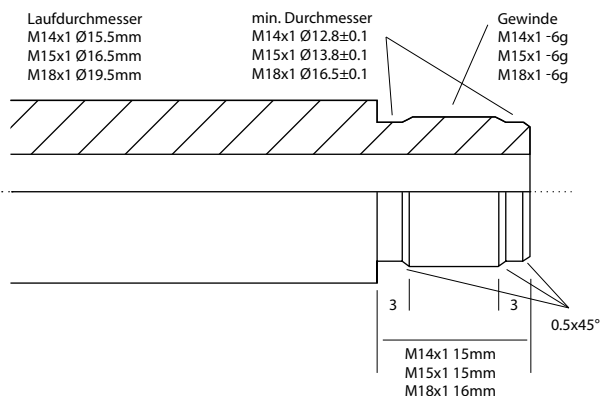
* Testwaffe: McMillan .50 BMG mit Magtech M33 644g Munition

WISSENSWERT!

Welches Laufgewinde passt zu welchem Kaliber?

Wenn eine Waffe noch kein Mündungsgewinde besitzt, können Sie sich an der folgenden Liste orientieren, welche die wichtigsten Kaliberkonfigurationen abdeckt:

- Leichter Lauf bis Kaliber .30: M14x1 Sako / ohne Spigot
- Leichter Lauf mit Kaliber 9,3, .338 Win Mag oder ähnliche: M15x1 Sako / ohne Spigot
- Schwerer Bull- oder Matchlauf: M18x1 Sako / ohne Spigot



DUAL RIMFIRE FÜR KLEINKALIBER

ABBILDUNG IN ORIGINALGRÖSSE



Schalldämpfer für Kleinkaliberwaffen (z.B. .17HMR, .22LR, .22WMR) • gefertigt aus Edelstahl • erhältlich für Mündungsgewinde 1/2"-20 UNF & 1/2"-28 UNEF • Gesamtlänge: 172 mm • Durchmesser: 28 mm • Gewicht: 280 g • Dämpfungswert: 28 - 40 dB(A)

UVP € 119,-

ECO RIMFIRE FÜR KLEINKALIBER

ABBILDUNG IN ORIGINALGRÖSSE



Sehr leichter, dreiteiliger Aluminiumdämpfer für Kleinkaliberwaffen (z.B. .22LR) • geeignet für Lang- und Kurzwaffen • kann zur einfacheren Reinigung zerlegt werden • erhältlich für Mündungsgewinde 1/2"-20 UNF & 1/2"-28 UNEF • Gesamtlänge: 140 mm • Durchmesser: 28 mm • Gewicht: 105 g • Dämpfungswert: 30-35 dB(A) bei Langwaffen; 27-30 dB(A) bei Kurzwaffen.

UVP € 89,95

WISSENSWERT! - Welchen Dämpfer für welches Kaliber? - Eine Übersicht.

Kaliber	SL5i .223	SL5i .25	SL5i .30	SL5i 8mm	SL6i .338/9.3	SL6i .375	SL7i .30	SL7i .300/.338	SL7i 8mm	CQB	CQBS	CQB-BL	CQBS-BL	Compact .25	Compact .30
.204 Ruger	■	■								■	■			■	
.222 Rem	■	■								■	■	■	■	■	
.223 Rem	■	■								■	■	■	■	■	
.22-250 Rem	■	■								■	■			■	
.243 Win		■	■				■			■	■			■	■
.25-06 Rem		■	■				■							■	■
.260 Rem		■	■				■							■	■
6.5X55 SE		■	■				■							■	■
.270 Win			■				■								■
7X64			■				■								■
7 mm Rem Mag					■		■								■
7MM-08 Rem			■		■		■								■
.308 Win			■	■	■		■	■	■						■
.30-06 Sprg			■	■	■		■	■	■						■
.300 Win Mag					■		■	■	■						■
8x57 IS				■	■		■	■	■						■
.338 Federal					■	■	■	■	■						
.338 Win Mag					■	■	■	■	■						
.338 Lapua Mag					■	■	■	■	■						
9.3X62					■	■	■	■	■						
9.3X66 SAKO					■	■	■	■	■						
.375 H&H Mag						■									

■ Nutzung mit optimaler Dämpfleistung • ■ Nutzung mit eingeschränkter Dämpfleistung

WISSENSWERT! - Was ist das BoreLock (-BL)-System?

Das patentierte BoreLock-System von Ase Ultra ist eine Art Schnellwechselsystem. Hierbei wird der Schalldämpfer nicht direkt auf das Mündungsgewinde aufgeschraubt, sondern der BoreLock Mündungsfeuerdämpfer auf das Laufgewinde, der Schalldämpfer wiederum auf den Mündungsfeuerdämpfer.



CQB-BL



CQB



BoreLock HiPer Flash Hider (nur für Jet-Z)



A1 Bird Cage Flash Hider



BoreLock Mündungsfeuerbremse

Welchen Vorteil bietet das BoreLock-System?

Zum Einen wird der Schalldämpfer fest mit dem Mündungsgewinde arretiert, ein ungewolltes „lockern“ des Schalldämpfers ist nicht möglich. Zum Anderen kann der Schalldämpfer schnell und unkompliziert zwischen verschiedenen Waffen gewechselt werden, so lange diese sich nicht im Kaliberdurchmesser unterscheiden und mit einem BoreLock Mündungsfeuerdämpfer ausgestattet sind.

Jeder BoreLock Schalldämpfer besteht aus einem Mündungsfeuerdämpfer, der auf dem Mündungsgewinde der Waffe angebracht wird und dem zugehörigen Schalldämpfer. Sowohl die Mündungsfeuerdämpfer, als auch die Schalldämpfer lassen sich zudem einzeln erwerben. Durch die Verbindung von Mündungsfeuerdämpfer und Schalldämpfer ist mit einem erhöhten Gesamtgewicht des Schalldämpfers zu rechnen.

ÜBERSICHT ÜBER ALLE ASE-UTRA FLASH HIDER & MÜNDUNGSFEUERBREMSEN

ab UVP **€ 109,95**

ART.-NR.	BEZEICHNUNG
096AU738	BoreLock 5.56/7.62 flash hider A1 bird cage, M15x1 HK (G36, HK417, G3)
096AU739	BoreLock 5.56 flash hider, FN factory style, 9/16"x24 LH (Para Minimi)
096AU740	BoreLock 5.56 flash hider A1 bird cage, 1/2"x28 UNEF (M4/M16, C7/C8, HK416 jbone)
096AU741	BoreLock 5.56 flash hider A1 bird cage, M14x1 LH (SG 552, SG 553 SB)
096AU742	BoreLock 7.62 flash hider bird cage, 5/8"x24 UNEF
096AU743	BoreLock 5.56 flash hider A1 bird cage, 9/16"x24 LH (Para Minimi)
096AU748	BoreLock .30 / .338 muzzle brake, M18x1 no spigot, Sako / Blaser
096AU749	BoreLock 5.56 flash hider A1 bird cage, M13x1 LH (Steyr AUG A1, A2, A3)
096AU750	BoreLock HiPer 5.56 flash hider, 1/2"x28 UNEF, flat rear (10" and 16" bbls)
096AU751	BoreLock HiPer 5.56 flash hider 1/2"x28 UNEF, recessed rear (14.5" bbls)
096AU752	BoreLock HiPer 5.56 flash hider, 9/16"x24 LH (Para Minimi)
096AU753	BoreLock HiPer 5.56 flash hider M14x1 OA*, flat rear
096AU754	BoreLock HiPer 5.56 flash hider M14x1 OA*, recessed rear
096AU755	BoreLock HiPer 7.62 flash hider, M15x1 OA*
096AU756	BoreLock HiPer 7.62 flash hider, M15x1 HK (HK417, G3)

ART.-NR.	BEZEICHNUNG
096AU757	BoreLock HiPer 7.62 flash hider, 25/32x24 (FN MAG / GPMG, Minimi 7.62)
096AU758	BoreLock HiPer 7.62 flash hider 5/8"x24 UNEF
096AU759	BoreLock .30 / .338 muzzle brake M18x1.5 AI
096AU760	BoreLock .30 / .338 muzzle brake, M18x1 Sauer, front spigot
096AU761	BoreLock .30 / .338 muzzle brake, 5/8"x24 UNEF
096AU763	BoreLock HiPer 5.56 flash hider, M13x1 LH (Steyr AUG A1, A2, A3)
096AU764	BoreLock HiPer 5.56 flash hider, M15x1 HK (G36 family)
096AU765	BoreLock HiPer 5.56 flash hider, M14x1 LH (SG 552, SG 553 SB)
096AU766	BoreLock .30/.338 muzzle brake, 3/4"x20 (McMillan)
096AU767	BoreLock .30/.338 muzzle brake, 1/2"x28 UNEF
096AU768	BoreLock .30 / .338 muzzle brake, 3/4"x24 UNS
096AU769	BoreLock .30 / .338 muzzle brake, 3/4"x20 (Barrett)
096AU770	BoreLock .30 / .338 muzzle brake, M18x1 Haenel, front spigot
096AU771	BoreLock .30 / .338 muzzle brake, M15x1 no spigot
096AU776	BoreLock .30 / .338 muzzle brake, M16x1 Sako / no spigot
096AU780	BoreLock .223 muzzle brake, 1/2"x28 UNEF
096AU781	BoreLock .223 muzzle brake, 1/2"x20 UNF
096AU783	BoreLock .223 muzzle brake, M15x1 Sako / no spigot
096AU784	BoreLock .223 muzzle brake, M14x1 Sako / no spigot
096AU786	BoreLock .30 / .338 muzzle brake, M17x1 no spigot

* OA = Oberland Arms

DÄMPFLEISTUNG VON ASE ULTRA DÄMPFERN IM ÜBERBLICK

Bezeichnung	Durchmesser (mm)	Gesamtlänge (mm)	Gewicht (g)	Testkaliber*	Dämpfung (dB(A))*
SL5i	44,5	118	335-345	.308 Win	22-25
NEU! SL5i-BL 7.62 Low Pressure	44,5	160	545	7.62 mm Nato	15-23
SL6i	44,5	141	390-410	9.3x62	18-22
SL7i	44,5-45	162	465-590	.308 Win	26-32
NEU! SL8i .300 BLK	43	200	545	.300 AAC Blackout	18-31
SL9i	44,5-45	206	590-770	.308 Win	31-32 dB(C)
Jet-Z Compact	40	177-185	490-515	.308 Win	25-32
Jet-Z Compact-BL	40	203	570-590	.308 Win	15-28
Jet-Z CQB	40	147-156	484-505	.222 Rem	27-32
Jet-Z CQBS	40	120-128	411-432	.222 Rem	27-32
Jet-Z CQB-BL	40	175	550-570	.222 Rem	18-31
Jet-Z CQBS-BL	40	145	460-480	.222 Rem	18-31
SL7i-BL	45	171	610	.308 Win .338 Lapua Mag	27-33 25-34+
SL5-BL	44,5	124	430	7.62 mm NATO / .308 Win	23-30
Dual-Fifty	76	255-275	2.100 - 2.200	.50 BMG**	27+ **
Dual Rimfire	28	172	280	K.A.	28-40
Eco Rimfire	28	140	280	.22LR	30-35 (Langwaffe) 27-30 (Kurzwaffe)

* Die Dämpfungswerte sind abhängig von der Munition, die bei der Messung verwendet wurde!

** Testwaffe: McMillan .50 BMG mit Magtech M33 644g Munition



ASE ULTRA

ASE UTRA DÄMPFER IM ÜBERBLICK

ART.-NR.	BEZEICHNUNG	KALIBER	GEWINDE	ART.-NR.	BEZEICHNUNG	KALIBER	GEWINDE
096AU650	Dual Rimfire		1/2"-20 UNF	096AU277	Jet-Z Compact	.30	5/8"-24 UNEF
096AU651	Dual Rimfire		1/2"-28 UNEF	096AU278	Jet-Z Compact	.30	11/16"-24 UNEF
096AUECO1220	Eco Rimfire		1/2"-20 UNF	096AU279	Jet-Z Compact	.30	M17x1
096AUECO1228	Eco Rimfire		1/2"-28 UNEF	096AU283	Jet-Z Compact-BL	.30	Ohne BoreLock Flash Hider
096AU104	Jet-Z CQB		1/2"-20 UNF	096AU344I	SL5i	.223	1/2"-20 UNF
096AU105	Jet-Z CQB		1/2"-28 UNEF	096AU345I	SL5i	.223	1/2"-28 UNEF
096AU106	Jet-Z CQB		5/8"-18 UNF	096AU346I	SL5i	.223	5/8"-18 UNF
096AU107	Jet-Z CQB		M14x1 SPIGOT	096AU347I	SL5i	.223	M14x1 SPIGOT
096AU108	Jet-Z CQB		M14x1 SAKO	096AU348I	SL5i	.223	M14x1 SAKO
096AU109	Jet-Z CQB		M15x1 SPIGOT	096AU349I	SL5i	.223	M15x1 SPIGOT
096AU110	Jet-Z CQB		M15x1SAKO	096AU350I	SL5i	.223	M15x1SAKO
096AU111	Jet-Z CQB		M15x1 G36C	096AU351I	SL5i	.223	M17x1 SPIGOT
096AU112	Jet-Z CQB		M17x1 SPIGOT	096AU352I	SL5i	.223	M18x1 SAKO
096AU113	Jet-Z CQB		M18x1 SAKO	096AU353I	SL5i	.223	M18x1.5 AI
096AU114	Jet-Z CQB		M19x1 SPIGOT	096AU374I	SL5i	.223	M17x1
096AU115	Jet-Z CQBS		1/2"-20 UNF	096AU356I	SL5i	.25	1/2"-20 UNF
096AU116	Jet-Z CQBS		1/2"-28 UNEF	096AU357I	SL5i	.25	1/2"-28 UNEF
096AU117	Jet-Z CQBS		5/8"-18 UNF	096AU358I	SL5i	.25	5/8"-18 UNF
096AU118	Jet-Z CQBS		M14x1 SPIGOT	096AU359I	SL5i	.25	M14x1 SPIGOT
096AU119	Jet-Z CQBS		M14x1 SAKO	096AU360I	SL5i	.25	M14x1 SAKO
096AU120	Jet-Z CQBS		M15x1 SPIGOT	096AU361I	SL5i	.25	M15x1 SPIGOT
096AU121	Jet-Z CQBS		M15x1SAKO	096AU362I	SL5i	.25	M15x1SAKO
096AU122	Jet-Z CQBS		M15x1 G36C	096AU363I	SL5i	.25	M17x1 SPIGOT
096AU123	Jet-Z CQBS		M17x1 SPIGOT	096AU364I	SL5i	.25	M18x1 SAKO
096AU124	Jet-Z CQBS		M18x1 SAKO	096AU365I	SL5i	.25	M18x1.5 AI
096AU125	Jet-Z CQBS		M19x1 SPIGOT	096AU369I	SL5i	.25	M17x1
096AU137	Jet-Z CQBS		M17x1	096AU370I	SL5i	.25	5/8"-24 UNEF
096AU154	Jet-Z CQB-BL		Ohne BoreLock Flash Hider	096AU472I	SL5i	.30	1/2"-20 UNF
096AU155	Jet-Z CQBS-BL		Ohne BoreLock Flash Hider	096AU473I	SL5i	.30	1/2"-28 UNEF
096AU202	Jet-Z Compact	.25	1/2"-20 UNF	096AU474I	SL5i	.30	5/8"-18 UNF
096AU203	Jet-Z Compact	.25	1/2"-28 UNEF	096AU475I	SL5i	.30	M14x1 SPIGOT
096AU204	Jet-Z Compact	.25	5/8"-18 UNF	096AU476I	SL5i	.30	M14x1 SAKO
096AU205	Jet-Z Compact	.25	M14x1 SPIGOT	096AU477I	SL5i	.30	M15x1 SPIGOT
096AU206	Jet-Z Compact	.25	M14x1 SAKO	096AU478I	SL5i	.30	M15x1SAKO
096AU207	Jet-Z Compact	.25	M15x1 SPIGOT	096AU479I	SL5i	.30	M17x1 SPIGOT
096AU208	Jet-Z Compact	.25	M15x1SAKO	096AU480I	SL5i	.30	M18x1 SAKO
096AU209	Jet-Z Compact	.25	M17x1 SPIGOT	096AU481I	SL5i	.30	M18x1.5 AI
096AU210	Jet-Z Compact	.25	M18x1 SAKO	096AU483I	SL5i	.30	5/8"-24 UNEF
096AU211	Jet-Z Compact	.25	M19x1 SPIGOT	096AU485I	SL5i	.30	M14x1.5
096AU214	Jet-Z Compact	.25	M17x1	096AU487I	SL5i	.30	9/16"-24 UNEF
096AU252	Jet-Z Compact	.30	1/2"-20 UNF	096AU488I	SL5i	.30	M17x1
096AU253	Jet-Z Compact	.30	1/2"-28 UNEF	096AU367	SL5-BL	5.56	Ohne BoreLock Flash Hider
096AU254	Jet-Z Compact	.30	5/8"-18 UNF	096AU484	SL5-BL	.30/7.62	Ohne BoreLock Flash Hider
096AU255	Jet-Z Compact	.30	M14x1 SPIGOT	096AU529I	SL6i	9.3/338	M14X1 SAKO
096AU256	Jet-Z Compact	.30	M14x1 SAKO	096AU530I	SL6i	9.3/338	M15X1 SAKO
096AU257	Jet-Z Compact	.30	M15x1 SPIGOT	096AU531I	SL6i	9.3/338	M18X1 SAKO
096AU258	Jet-Z Compact	.30	M15x1SAKO	096AU532I	SL6i	9.3/338	M14X1 SPIGOT
096AU259	Jet-Z Compact	.30	M17x1 SPIGOT	096AU533I	SL6i	9.3/338	M15X1 SPIGOT
096AU260	Jet-Z Compact	.30	M18x1 SAKO	096AU534I	SL6i	9.3/338	M17X1 SPIGOT
096AU261	Jet-Z Compact	.30	M18x1.5 AI	096AU535I	SL6i	.375	M15X1 SAKO
096AU262	Jet-Z Compact	.30	M19x1 SPIGOT	096AU536I	SL6i	.375	M18X1 SAKO
096AU270	Jet-Z Compact	.30	M24x1.5	096AU537I	SL6i	.375	M15X1 SPIGOT
				096AU538I	SL6i	.375	M17X1 SPIGOT
				096AU543I	SL6i	9.3/338	M14X1 LH

ART.-NR.	BEZEICHNUNG	KALIBER	GEWINDE	ART.-NR.	BEZEICHNUNG	KALIBER	GEWINDE
096AU544I	SL6i	9.3/.338	M17X1	096AU576I	SL7i-BL	.30	Ohne BoreLock Flash Hider
096AU545I	SL6i	.375	M17X1	096AU618I	SL7i-BL	.300/.338	Ohne BoreLock Flash Hider
096AU566I	SL7i	.30	M18X1 SAKO	096AU639I	SL9i	.300/.338	M15X1 SAKO
096AU568I	SL7i	.30	M14X1 SAKO	096AU640I	SL9i	.300/.338	M18X1 SAKO
096AU569I	SL7i	.30	M15X1 SAKO	096AU641I	SL9i	.300/.338	5/8"x24 UNEF
096AU570I	SL7i	.30	M14X1 SPIGOT	096AU672I	SL9i	.30	M14X1 SAKO
096AU571I	SL7i	.30	M15X1 SPIGOT	096AU673I	SL9i	.30	M15X1 SAKO
096AU572I	SL7i	.30	M17X1 SPIGOT	096AU674I	SL9i	.30	M17X1
096AU575I	SL7i	.30	5/8"-24 UNEF	096AU675I	SL9i	.30	M18X1 SAKO
096AU577I	SL7i	.30	M18x1.5 AI	096AU676I	SL9i	.30	5/8"-24 UNEF
096AU581I	SL7i	.30	M14x1 LH	096AU679I	SL9i	.300/.338	M14X1 LH
096AU582I	SL7i	.30	9/16"-24 UNEF	096AU682I	SL9i	.300/.338	M18X1.5 AI
096AU583I	SL7i	.30	3/4"-28 UNEF	096AU655	Dual Fifty	.50 BMG	1"x14 UNS McMillan
096AU584I	SL7i	.30	M17x1	096AU656	Dual Fifty	.50 BMG	M30x1.5 LH Swiss Arms
096AU588I	SL7i	.30	M16X1 SAKO	096AU657	Dual Fifty	.50 BMG	M28x1,5 Steyr
096AU611I	SL7i	.300/.338	M18X1 SAKO	096AU658	Dual Fifty	.50 BMG	7/8"x14 UNF Barrett
096AU613I	SL7i	.300/.338	M15X1 SAKO	096AU659	Dual Fifty	.50 BMG	7/8"x24 UNS CheyTac
096AU614I	SL7i	.300/.338	M15X1 SPIGOT	096AU660	Dual Fifty	.50 BMG	M24x1 AI
096AU615I	SL7i	.300/.338	M17X1 SPIGOT	NEU!	SL5i-BL 7.62 Low Pressure	7.62 mm Nato / .308 Win*	Ohne BoreLock Flash Hider
096AU619I	SL7i	.300/.338	M18X1.5 AI	096AU499I			
096AU626I	SL7i	.300/.338	M14X1 LH	NEU!	SL8i-BL .300 BLK	.300 AAC Blackout	Ohne BoreLock Flash Hider
096AU627I	SL7i	.300/.338	M17x1	096AU687I			
096AU629I	SL7i	.300/.338	5/8"-24 UNEF				
096AU632I	SL7i	.300/.338	M16X1 SAKO				

* Auch für 5,56 mm Nato / .223 Rem geeignet.



HEAT/MIRAGE COVER SCHALLDÄMPFERHÜLLE



Die Dämpferhüllen werden einfach um den Schalldämpfer gewickelt und mit Klettverschluss verschlossen • dämmt den Dämpfer ab, damit keine warme Luft aufsteigen kann, die ein Flimmern im Sichtfeld erzeugt • schützt die Hände beim Entfernen des heißgeschossenen Dämpfers • hergestellt aus 1000D Cordura® und Nomex® Gewebe • das Außenmaterial aus Cordura kann bei zu hohen Temperaturen schmelzen. Daher keine Garantie auf Hitzeschäden! Erhältlich in 5 unterschiedlichen Ausführungen:

ARTIKELNUMMER	MODELLE	FARBE
096AU885	JET-Z CQB / S SERIES SL7 / SL7-BL	OLIVE DRAB
096AU889	JET-Z COMPACT	OLIVE DRAB
096AU898	JET-Z COMPACT	SCHWARZ
096AU893	S Series SL5	OLIVE DRAB
096AU894	JET-Z CQB / S SERIES SL7 / SL7-BL	COYOTE BRAUN
096AU895	JET-Z CQB / S SERIES SL7 / SL7-BL	SCHWARZ
096AU896	S Series SL5	SCHWARZ
096AU897	S Series SL5	COYOTE BRAUN

UVP je **€ 29,95**